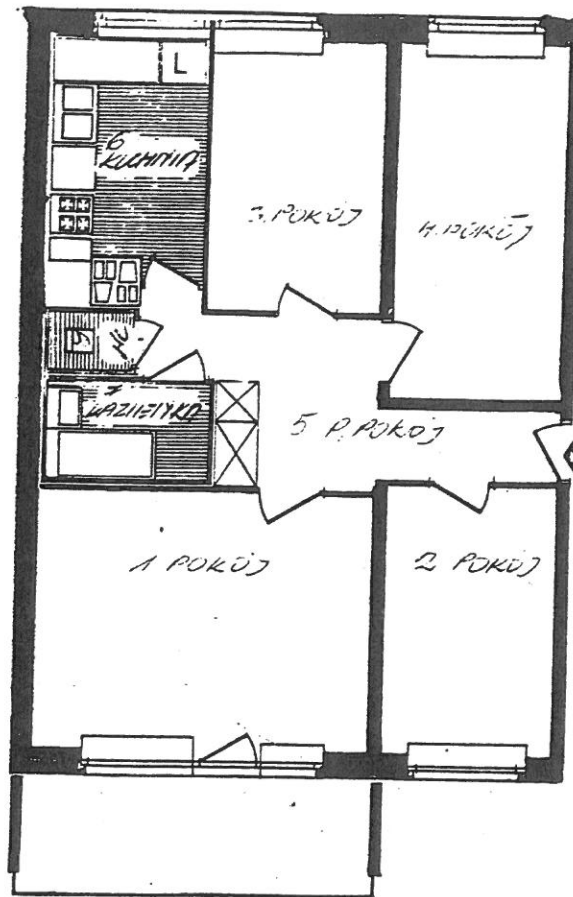


ul. Wiolinowa 10 lok. 30

Urząd Miasta Stołecznego Warszawy
 Biuro Architektury i Planowania Przestrzeni
 Delegatura w Dzielnicy Ursynów
 02-777 Warszawa, al. Komisji Edukacji Narodowej 17
 -3-



SPÓŁDZIELNIA MIESZKANIOWO-BUDOWLANA
 „JARY”
 ul. Surowieckiego 12
 02-785 Warszawa
 -25-

PLAN I OPIS LOKALU		
Lokal Mieszkalny nr 30 przy ul. Wiolinowa 10		
Zgodnie z Art. 2. Ustawy z dnia 24 czerwca 1994 r. o własności lokali (Dz.U.Nr 85,poz.388,zmiana: Dz.U.Nr 106, poz. 682 z 1997 r.), lokal spełnia warunki samodzielnego lokalu.		
DANE OGÓLNE		POWIERZCHNIA UŻYTKOWA
1. Rok budowy	1977	1. Pokój
2. Położenie lokalu – piętro	P	2. Pokój
3. Wysokość pomieszczeń	H = 2,60	3. Pokój
		4. Pokój
		5. Przedpokój
		6. Kuchnia
		7. Łazienka
		8. WC
		Pu=63,30
POMIESZCZENIE PRZYNALEŻNE		
1. Piwnica	7,40	Hp=2,30

Listopad	Skala
2007r.	1:100